

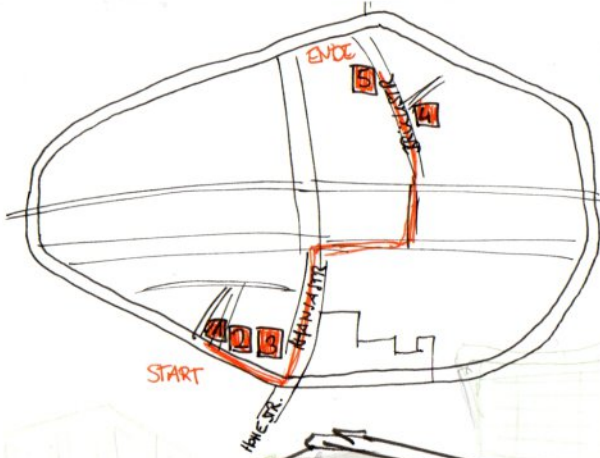
Dortmunder Kulturstätten

Urban Sketchers
Dortmund

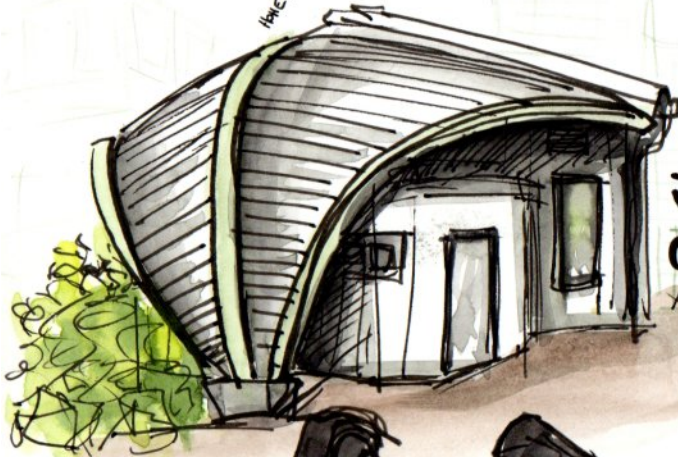
(am 05.08.2019 von 17:24 - 18:53)

ZUERST DIE KLEINE UNSCHENNBARE JUNGE OPER, ZUM AUFWÄRMEN, DANN DIREKT NEBENAN ZUM SCHAUSPIELHAUS (STERNE MALEN IST TOTAL SCHWER), DANN ZUR OPER, DANACH EIN STÜCKCHEN LAUFEN ZUM KONZERTHAUS, STRESSTEST IN DER GESCHÄFTIGEN BRÜCKSTRASSE, ZUM ABSCHLUSS NOCH WAS SCHÖNES: DIE SCHAUBURG.

17:59 - 18:14



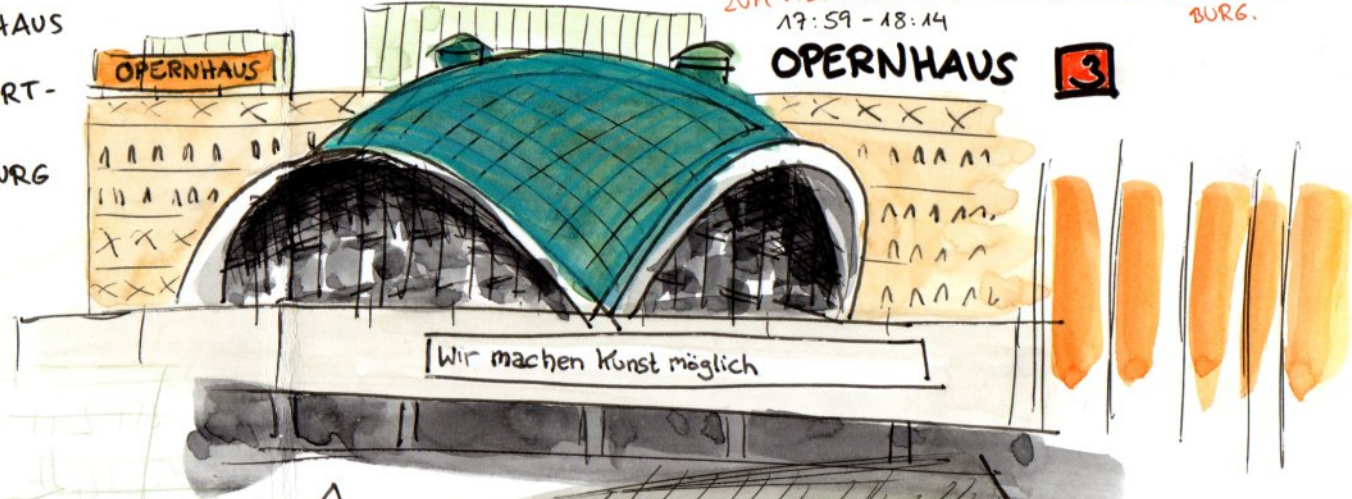
- 1 JUNGE OPER
- 2 SCHAUSPIELHAUS
- 3 OPERNHAUS
- 4 KONZERTHAUS
- 5 SCHAUBURG



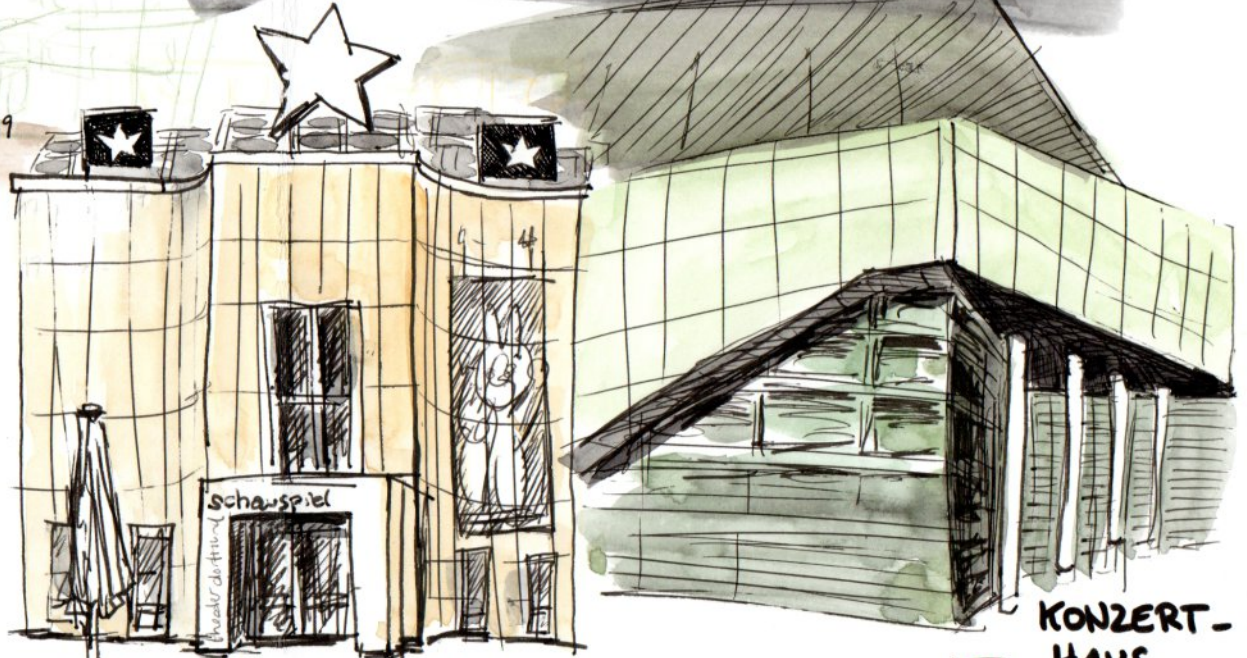
1
JUNGE
OPER
17:24 - 17:39



5
SCHAUBURG
18:38 - 18:53



OPERNHAUS 3



2
SCHAUSPIELHAUS
17:40 - 17:55



4
KONZERTHAUS
18:27 - 18:36

Dortmunder Kulturstätten

Sketchwalk | Innenstadt

Wir machen Kunst möglich.



Aus welchem Grund wurde das geflügelte Nashorn als Wappentier für das Konzerthaus ausgewählt?

- a) Weil Nashörner ein sehr gutes Gehör haben.
- b) Weil Nashörner schwere und bodenständige Tiere sind.
- c) Weil Musik Flügel verleiht.
- d) Weil es an ein Pegasus erinnern soll, das seine Flügel ausbreitet.

#uskdo2020

Kulturstätten Dortmund

Was kaum einer von außerhalb weiß: Das Ruhrgebiet hat die höchste Theaterdichte Europas. Außerdem ist das Theater Dortmund mit seinen fünf Sparten bezüglich seiner Mitarbeiterzahl auch eines der größten Deutschlands.

1. Junge Oper

Theaterkarree 1-3

Die Dortmunder Kinderoper wurde 2008 gebaut. Das Design ist dem Opernhaus nachempfunden.

2. Schauspielhaus

Hiltropwall 15

Seit 1968 finden Aufführungen des Schauspiel Dortmunds hier statt. Vorher wurde dieses Gebäude als Opernhaus genutzt. Das Schauspiel ist mittlerweile insbesondere aufgrund der Nutzung digitaler Medien während der Aufführungen, wie z.B. Live-Video-Übertragungen, deutschlandweit renommiert.

3. Opernhaus

Hansastr. 7

Im Opernhaus mit der grünen Kuppel finden Vorführungen des Opernensembles und des Ballett Dortmund, u.a. mit neu kreierten Handlungsballetten, statt. Es steht am Platz der alten Synagoge.

4. Konzerthaus

Brückstr. 21

Das Konzerthaus wurde 2002 in der Brückstraße eröffnet und bildet dort einen gewissen Kontrast zu seiner Umgebung. Das geflügelte Nashorn, Wappentier des Konzerthauses, wird mittlerweile oft als Symboltier für Dortmund insgesamt angesehen.

5. Lichtspieltheater Schauburg

Brückstr. 66

Die Schauburg ist ein schönes, über 100 Jahre altes Programmkino mit zwei gemütlichen Kinosälen, das sich den Flair der guten alten Kinozeit bewahrt hat.

Anfahrt

Alles von Hbf und MKK fußläufig zu erreichen.

Start

Junge Oper/Schauspielhaus
Haltestelle Stadtgarten
U41, U42, U45, U46, U47, U49

Ende

Schauburg
Haltestelle Reinoldikirche
U42, U43, U44, U46

Reine Gehzeit (ohne Zeichnen)

ca. 15 Minuten

Antwort:
Alle Antworten sind richtig und ergeben zusammen die Erklärung für die Wahl des geflügelten Nashorns als Wappentier.
